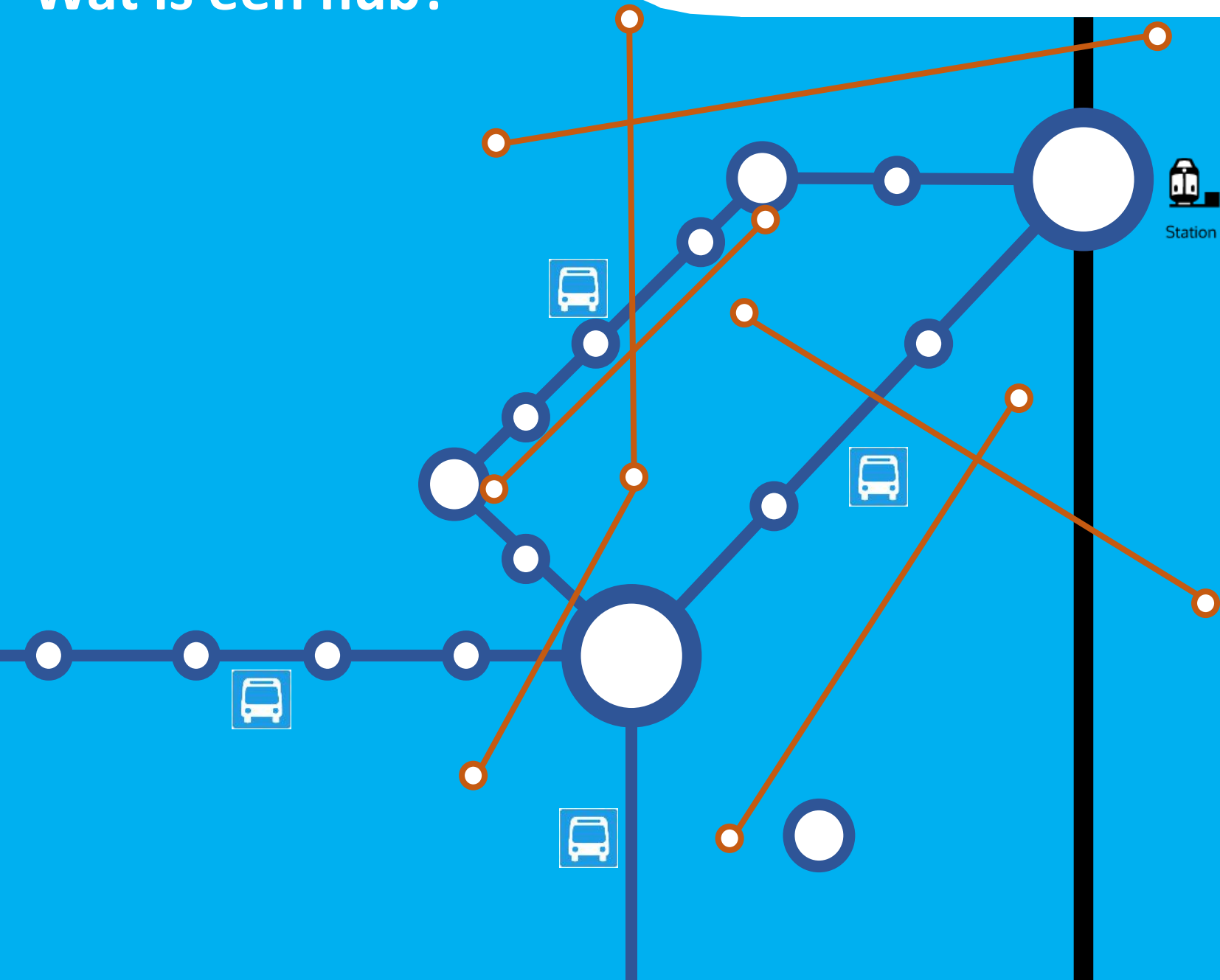




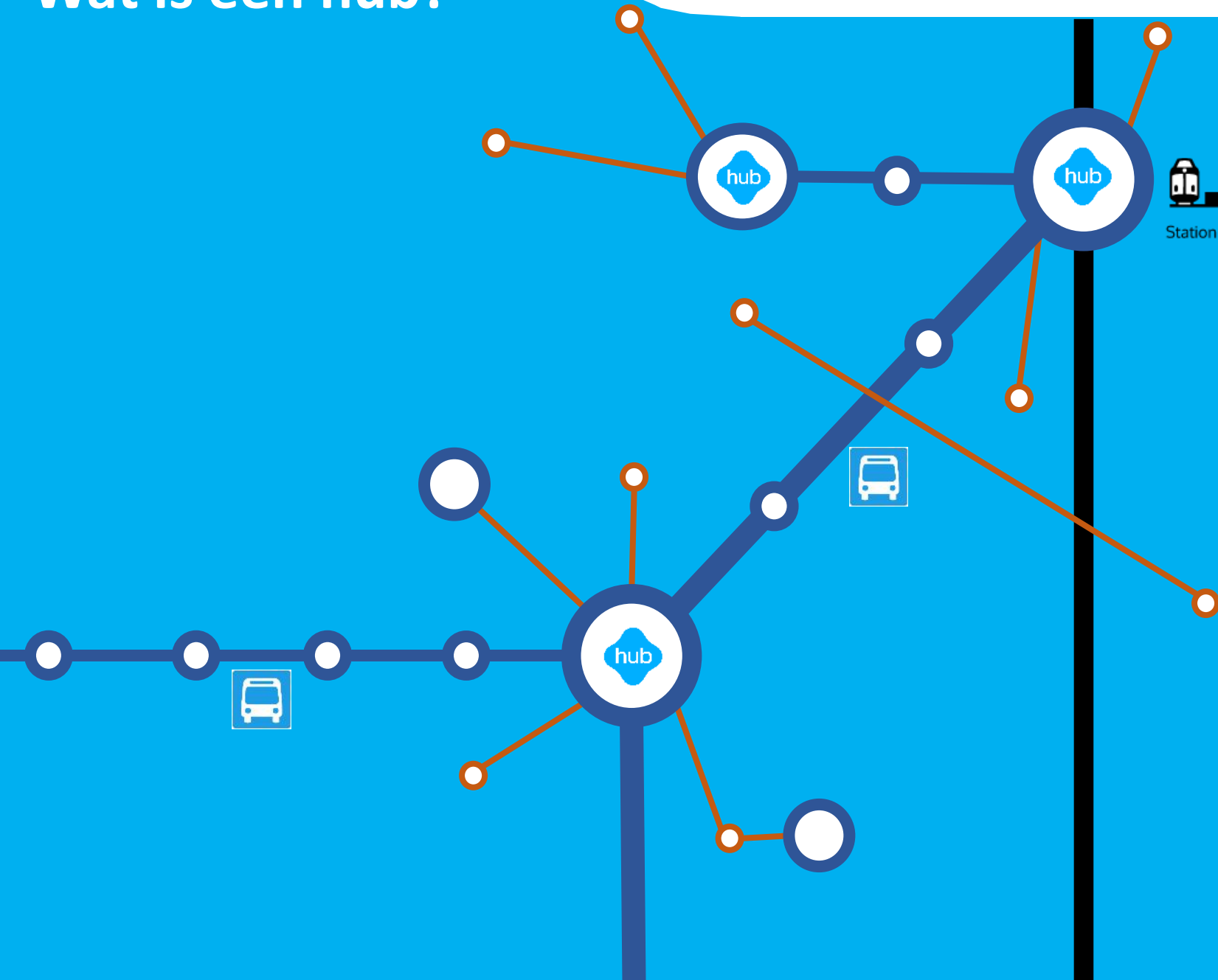
Hub **verbindt mensen**

Wat is een hub?



Openbaar Vervoer
Publiek Vervoer

Wat is een hub?



Gezamenlijk netwerk

Een hub is een mobiliteitsknooppunt...



Een hub is meer dan een mobiliteitsknooppunt...

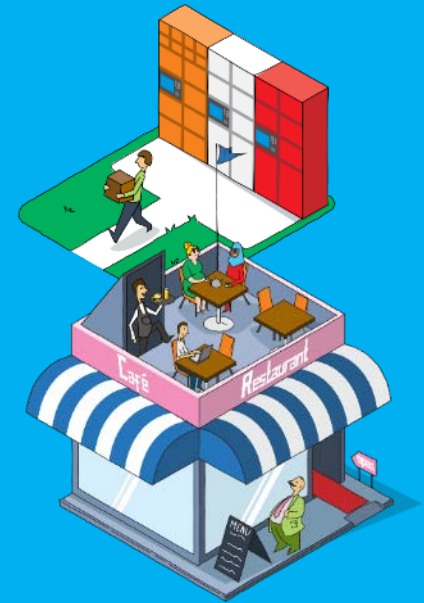


.... maar vooral een sociaaleconomisch knooppunt

Een hub is een oplossing voor het bereikbaar houden van de voorzieningen in de stad en het landelijke gebied

Een hub is een sociaaleconomisch knooppunt!

- Verbreden van de hub
- Meer aandacht voor de koppeling met voorzieningen, winkels, omgeving
- Denken vanuit een netwerk(stad)





**Met de juiste informatie,
een passend vervoermiddel,
zonder drempels en
veilig naar de eindbestemming!**



Voor onderwijs, werk, sport,
winkelen, visite, vakantie,
ontspanning en/of inspanning,
.....



Kiezen voor de eigen auto





Kiezen voor de eigen auto



school



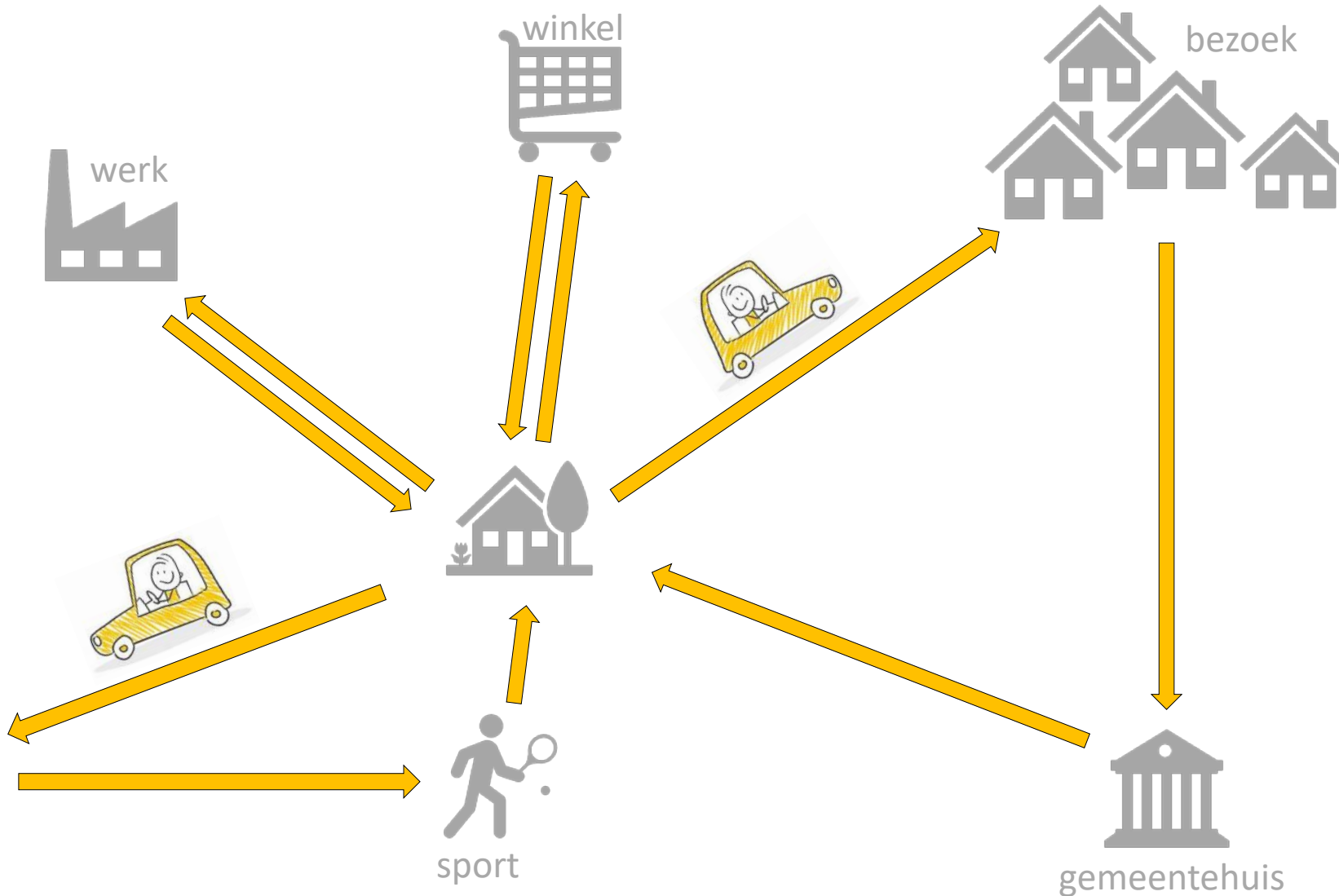
werk



winkel



bezoek



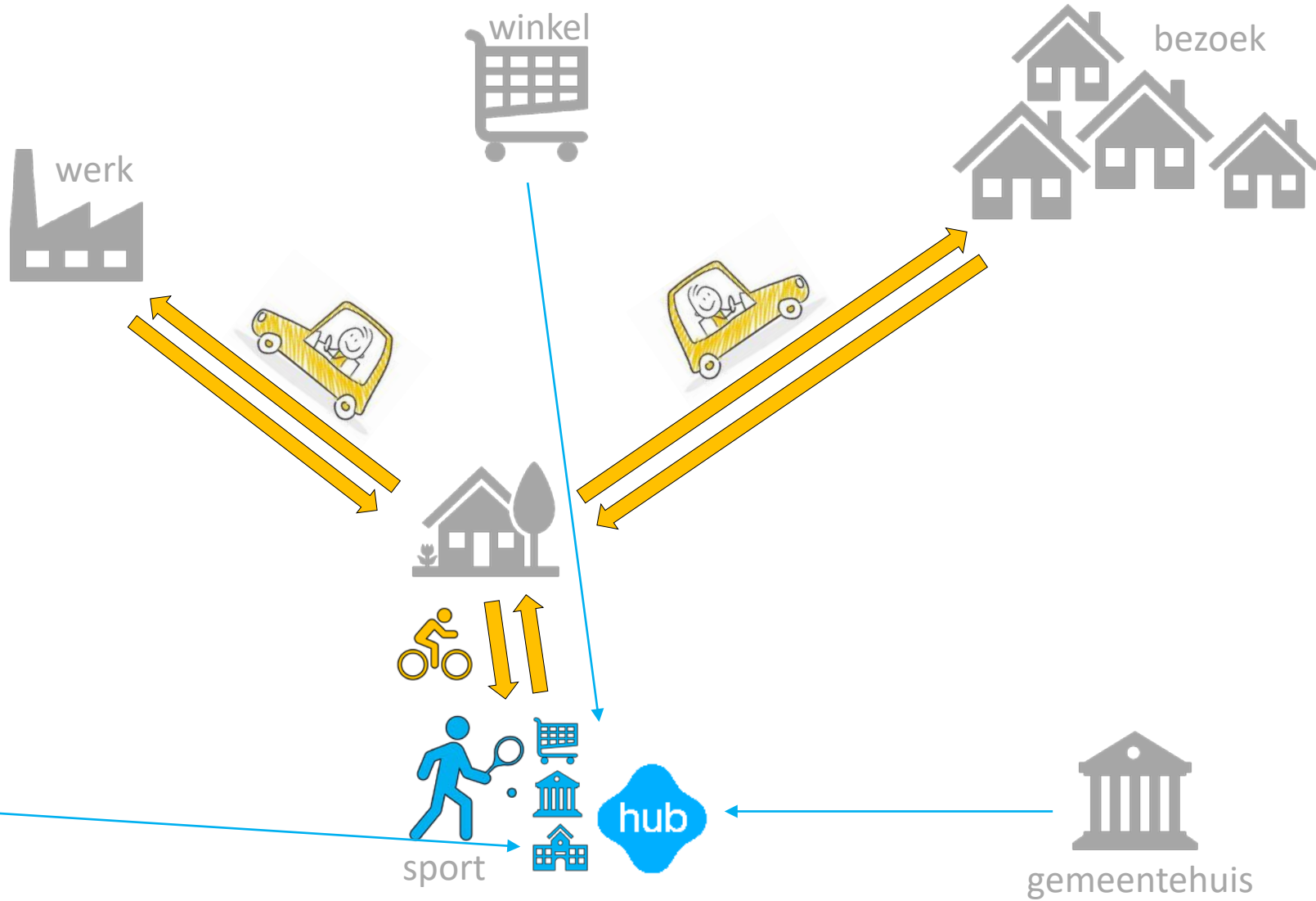
sport



gemeentehuis



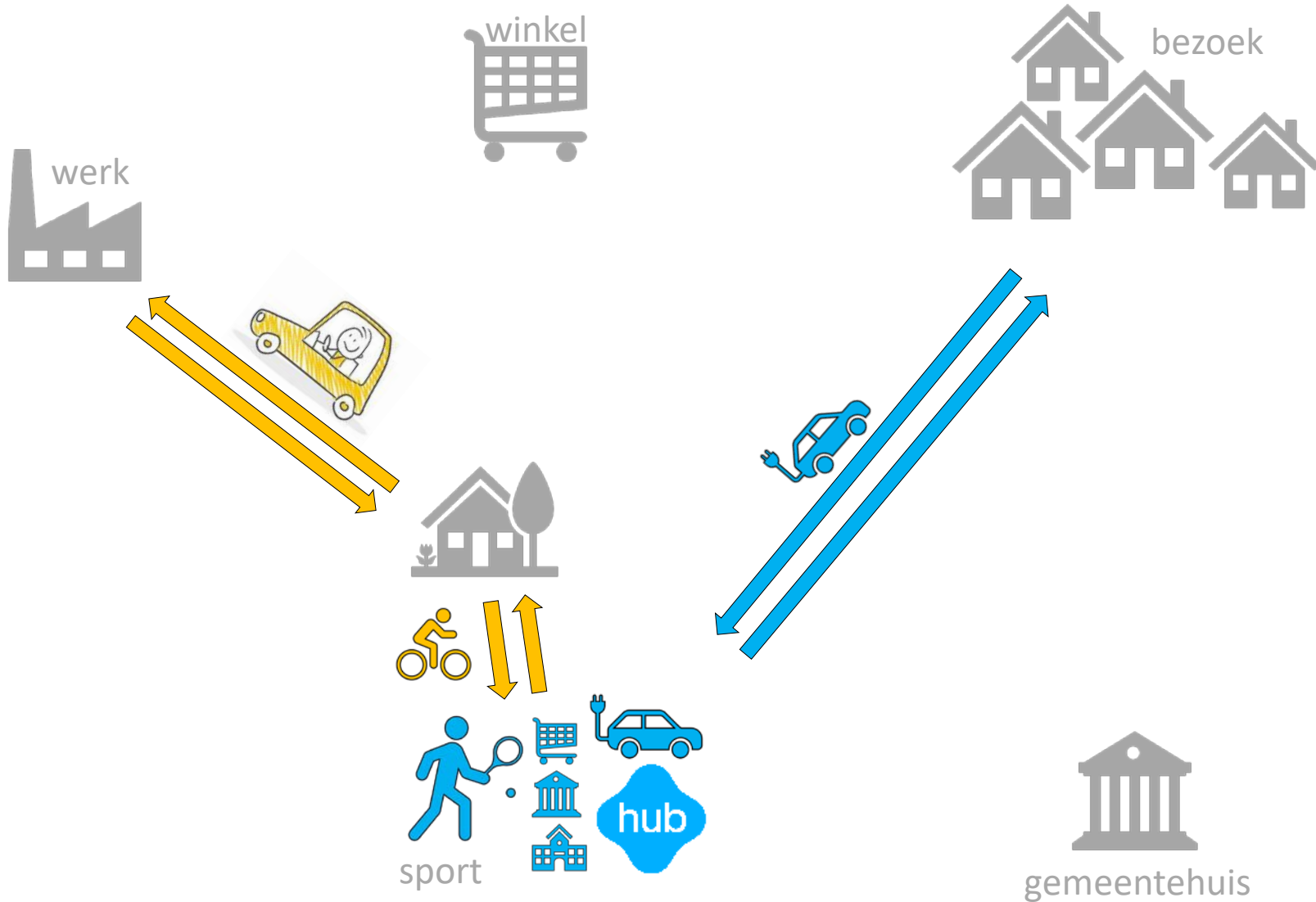
Minder mobiliteit





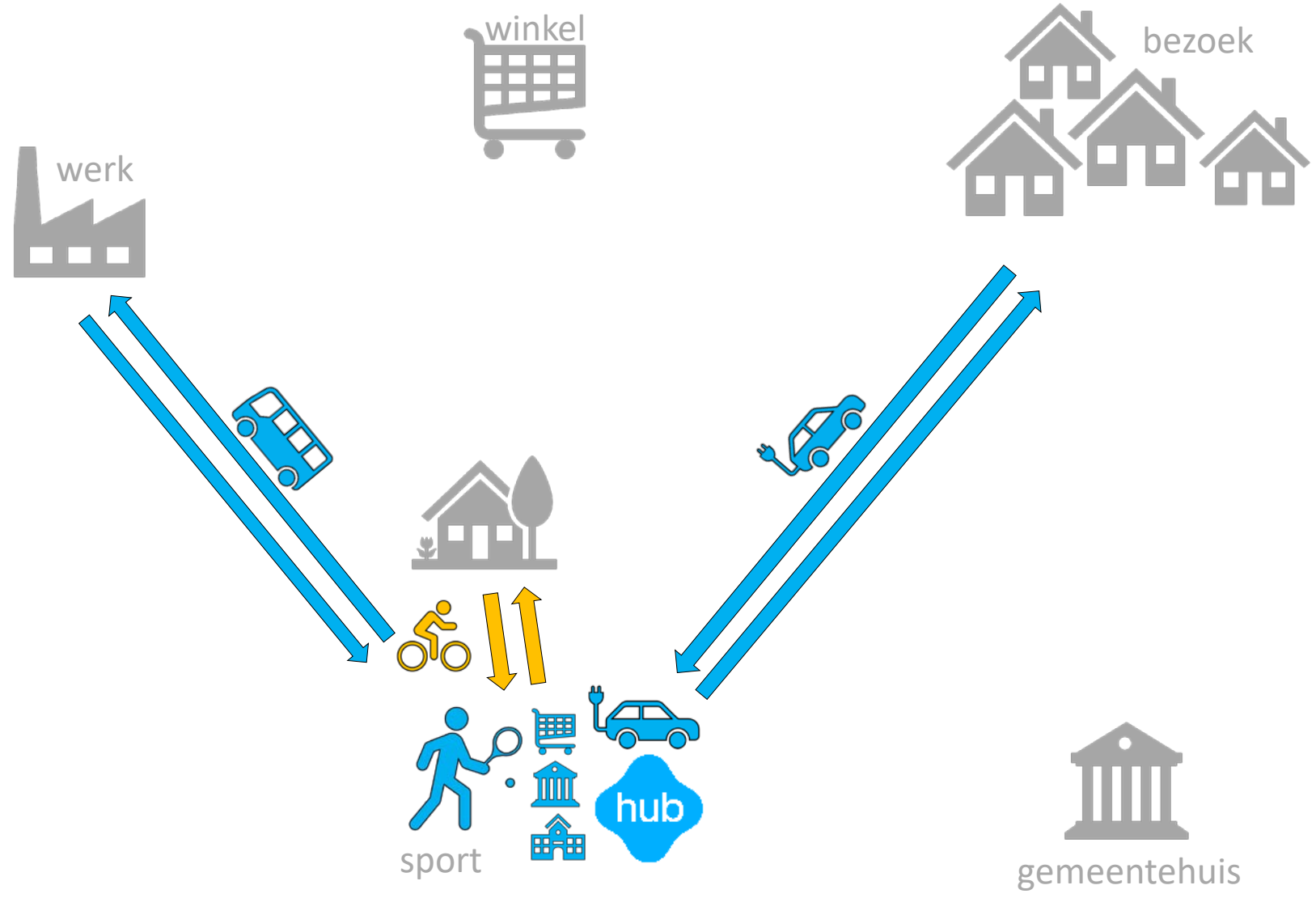
Makkelijkere stap naar
deelauto / deelfiets

Voorzieningen beter
bereikbaar



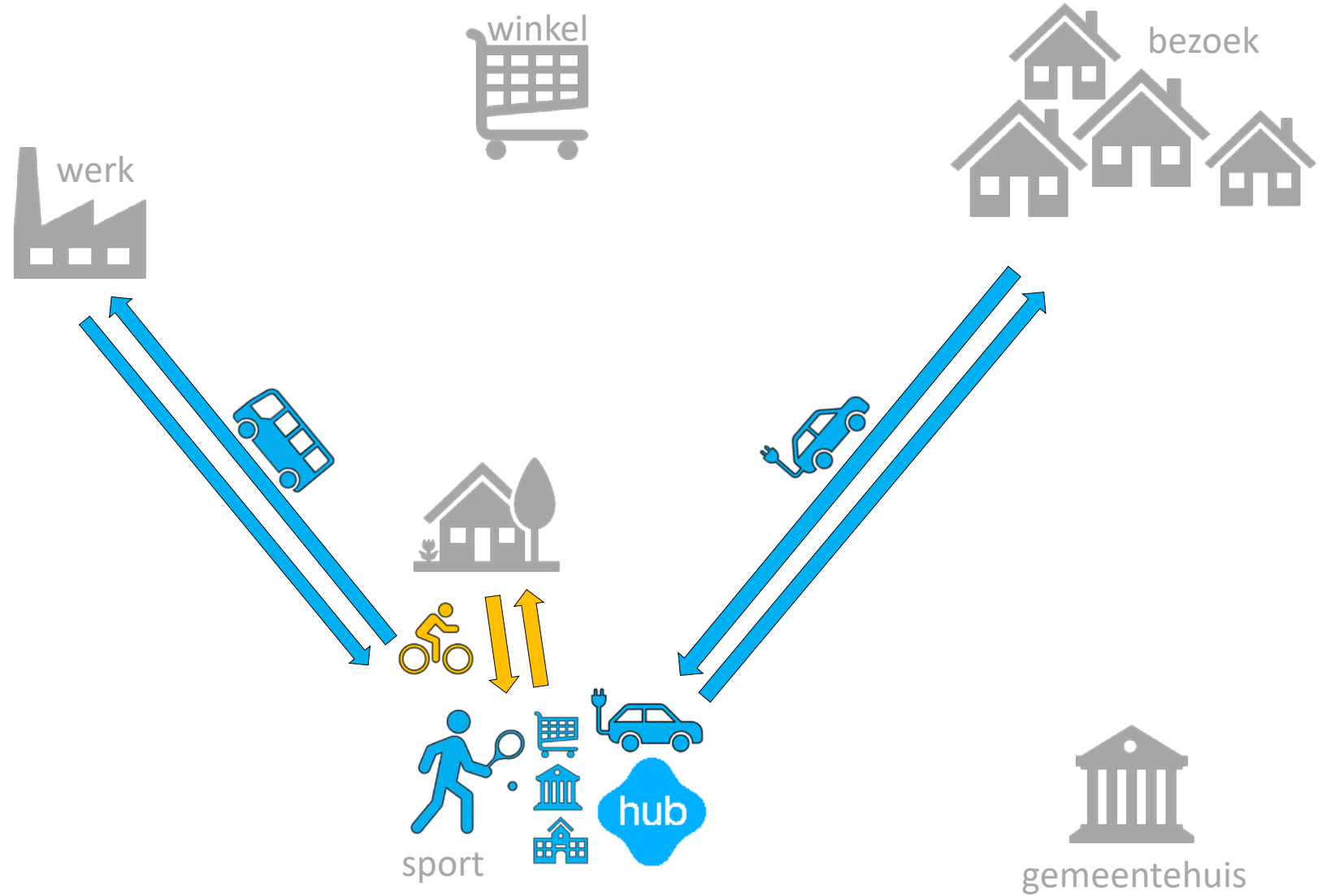


Laatste stap:
verkoop van de eigen auto





Nieuw systeem:
toegankelijk voor iedereen!



Niet de mobiliteit, maar de voorzieningen
bepalen het succes van de hub

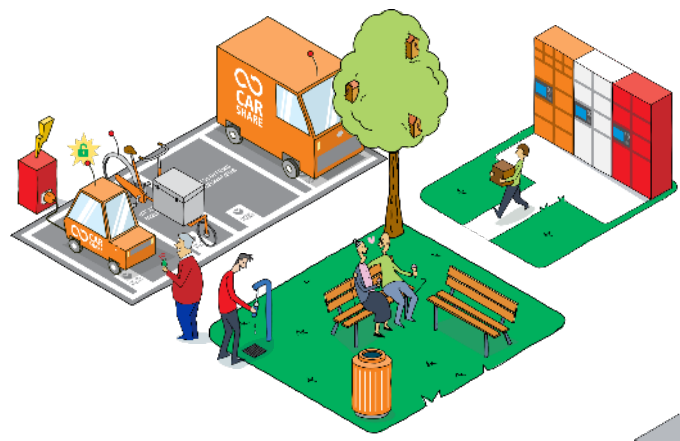
Hubs op verschillende niveaus?

Straatniveau (500 m)

Wijkniveau (1 km)

Dorpsniveau (5 km)

Regionaal niveau (15 km)

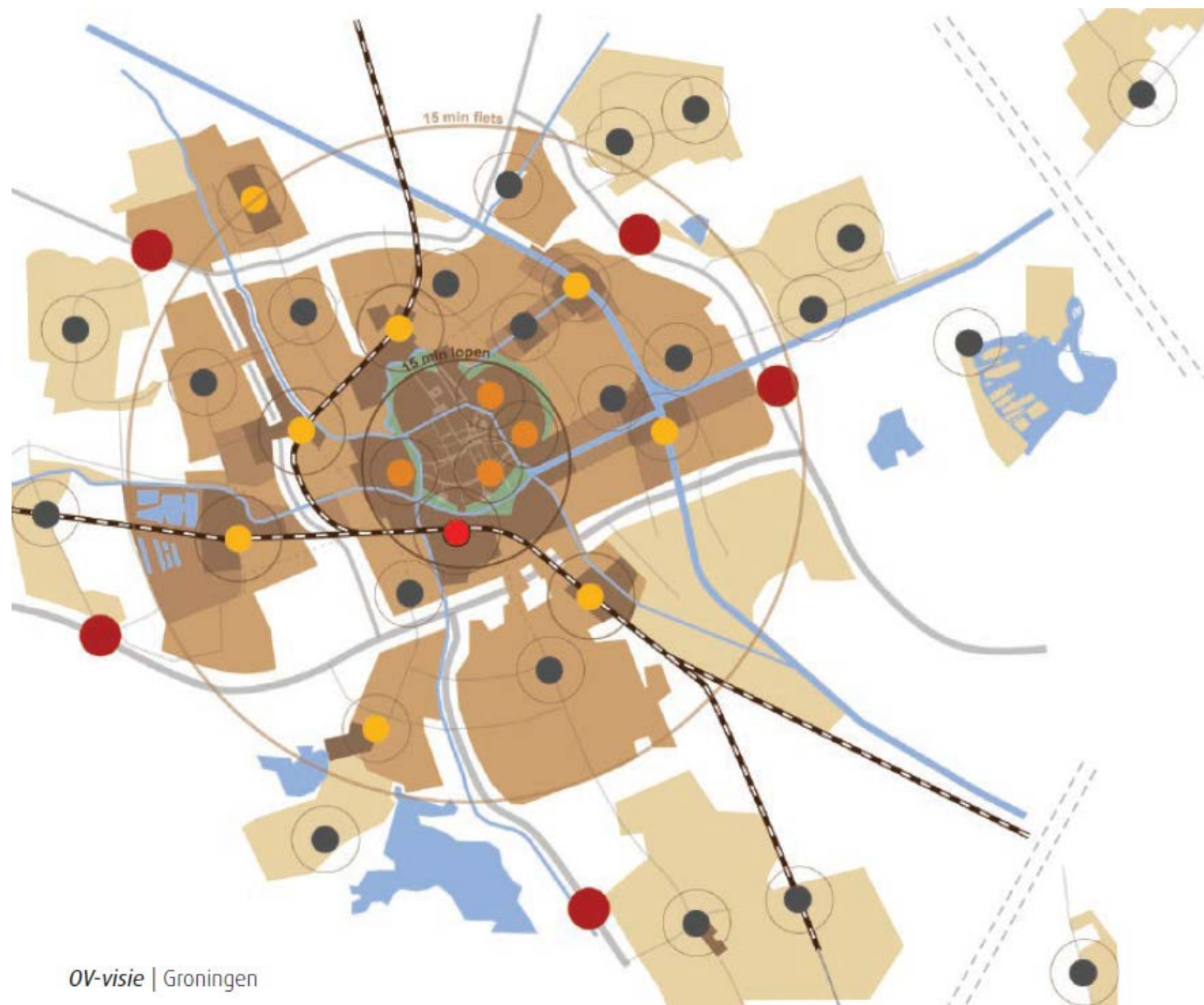


Hubs op verschillende niveaus!

- Straatniveau (500 m)
- Wijkniveau (1 km)
- Dorpsniveau (5 km)
- Regionaal niveau (15 km)



Bremen

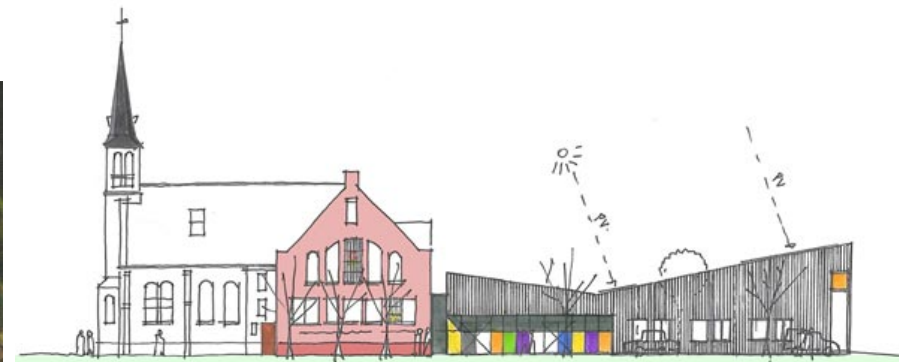


OV-visie | Groningen

Hub verder uitbouwen als Sociaaleconomisch Knooppunt



Roden



Siddeburen

De plannen zijn er, toch drempels genoeg!

Bedankt voor uw aandacht
Vragen?

De bereikbaarheid van krimpgebieden
is op te lossen door extra buslijnen

Welke voorziening vindt u is het belangrijkste om dicht bij huis te hebben?

Hoe ziet uw ideale hub er uit?