

Mobiliteitsprogramma Drenthe

Pijler Mobiliteit op Maat

Martin Courtz

Mobiliteitsprogramma

6 Pijlers



1

Toegankelijke en
veilige
bereikbaarheid

2

Mobiliteit op
maat

3

Fiets als
duurzaam
alternatief

4

Een adequaat
openbaar
vervoer netwerk

5

Duurzame
oplossingen en
innovatie

6

Overig o.a.
wettelijke taken

Mobiliteitsprogramma

6 Pijlers



1

Toegankelijke en veilige bereikbaarheid

2

Mobiliteit op maat

3

Fiets als duurzaam alternatief

4

en adequaat openbaar vervoer netwerk

5

Duurzame oplossingen en innovatie

6

Overig o.a. wettelijke taken

Mobiliteitsprogramma

6 Pijlers



Hub Programma Groningen Drenthe

DRIS Openbaar Vervoer

Carpoolpleinen

Toegankelijke bushaltes

Deelmobiliteit

Wat is een **hub**?

Knooppunten in ontwikkeling

OV hub

- Doel: een blijve reis
- Weerstand bij overstap verminderen
- Extra voorzieningen zoals:



DRIS



Wifi



Watertappunt



Fitness

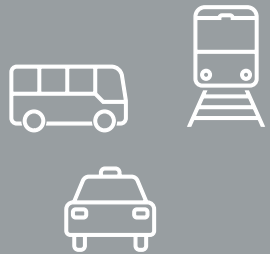


Pakketkluis

Efficiënter
doelgroepen vervoer

Knooppunten in ontwikkeling

OV hub



Mobiliteitshub



- Doel: meer ketenreizen
- Extra voorzieningen zoals:



Deelfiets



Wandelroute



Fietsroute

Efficiënter
doelgroepen vervoer

Passend vervoer
voor iedereen

Knooppunten in ontwikkeling

OV hub



Mobiliteitshub



Netwerk van knooppunten



Efficiënter
doelgroepen vervoer

Passend vervoer
voor iedereen

Toegang tot voorzieningen
voor iedereen

Knooppunten in ontwikkeling



Hub is een algemene naam

Inhoud onbekend, veel toepassingen

Circulaire Hub – Health Hub Roden – City Hub Groningen

Social Hub – Rijkshub Assen – eHub – iHub – Hub Haren

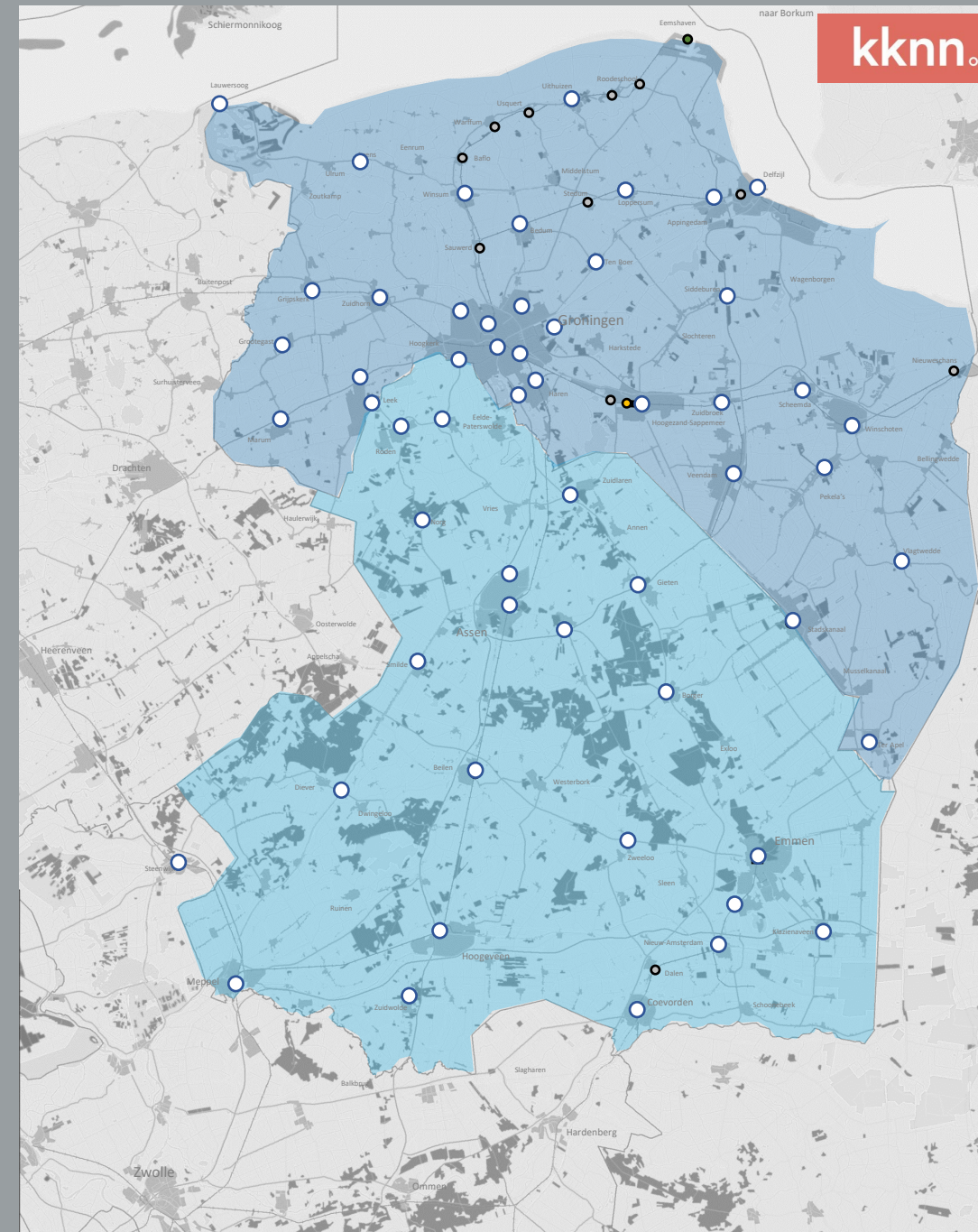
Drone Hub Eelde – Digital Society Hub Hanze Hogeschool

Tech Hub Assen - Superhub Meerstad - Energy Hub Zernike

ICT Hub – Logistieke Hub – Hub Noorderpoort

Netwerk van knooppunten

57 OV-hubs

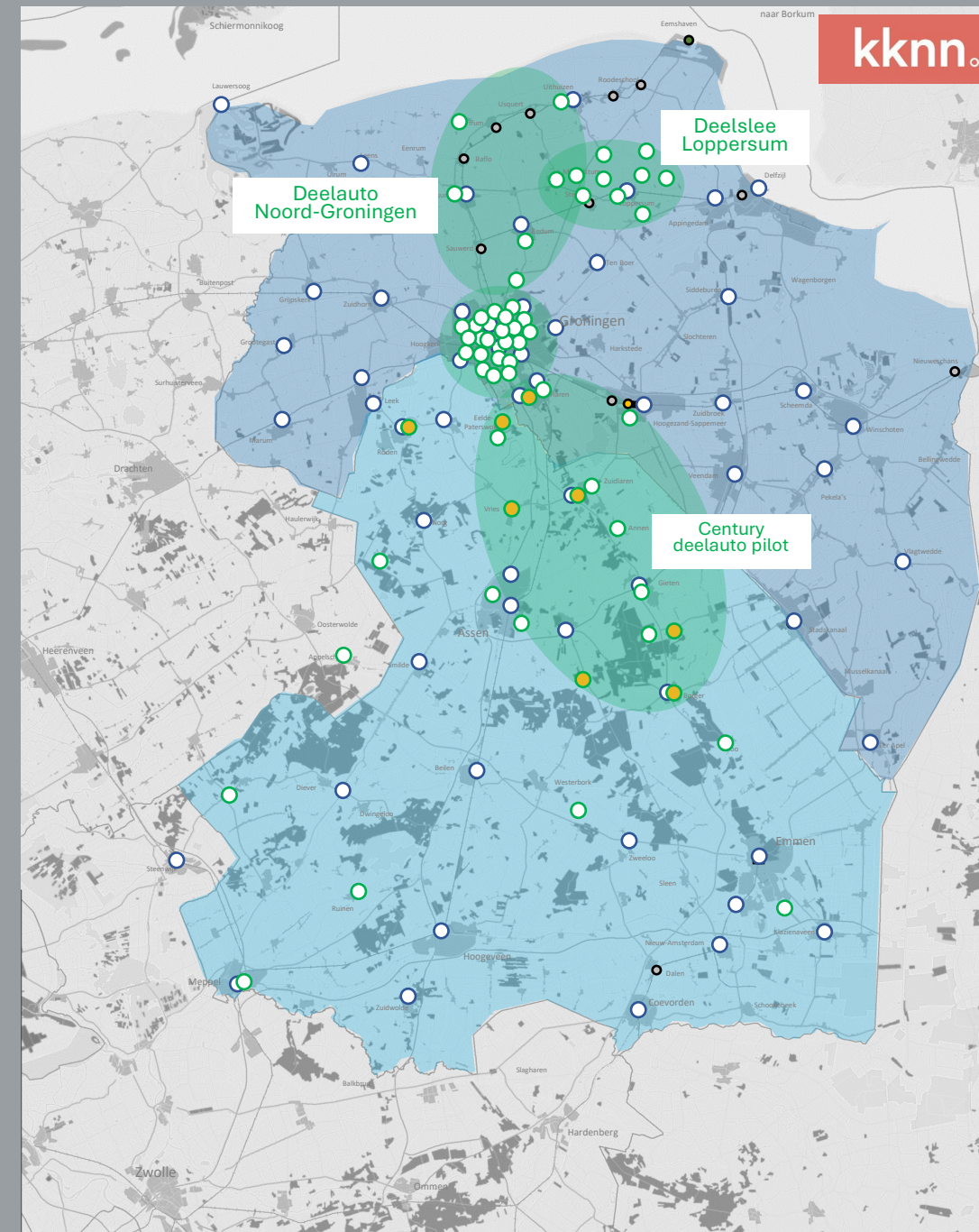


Netwerk van knooppunten

57 OV-hubs



± 500 deelmobiliteitshubs



Netwerk van knooppunten

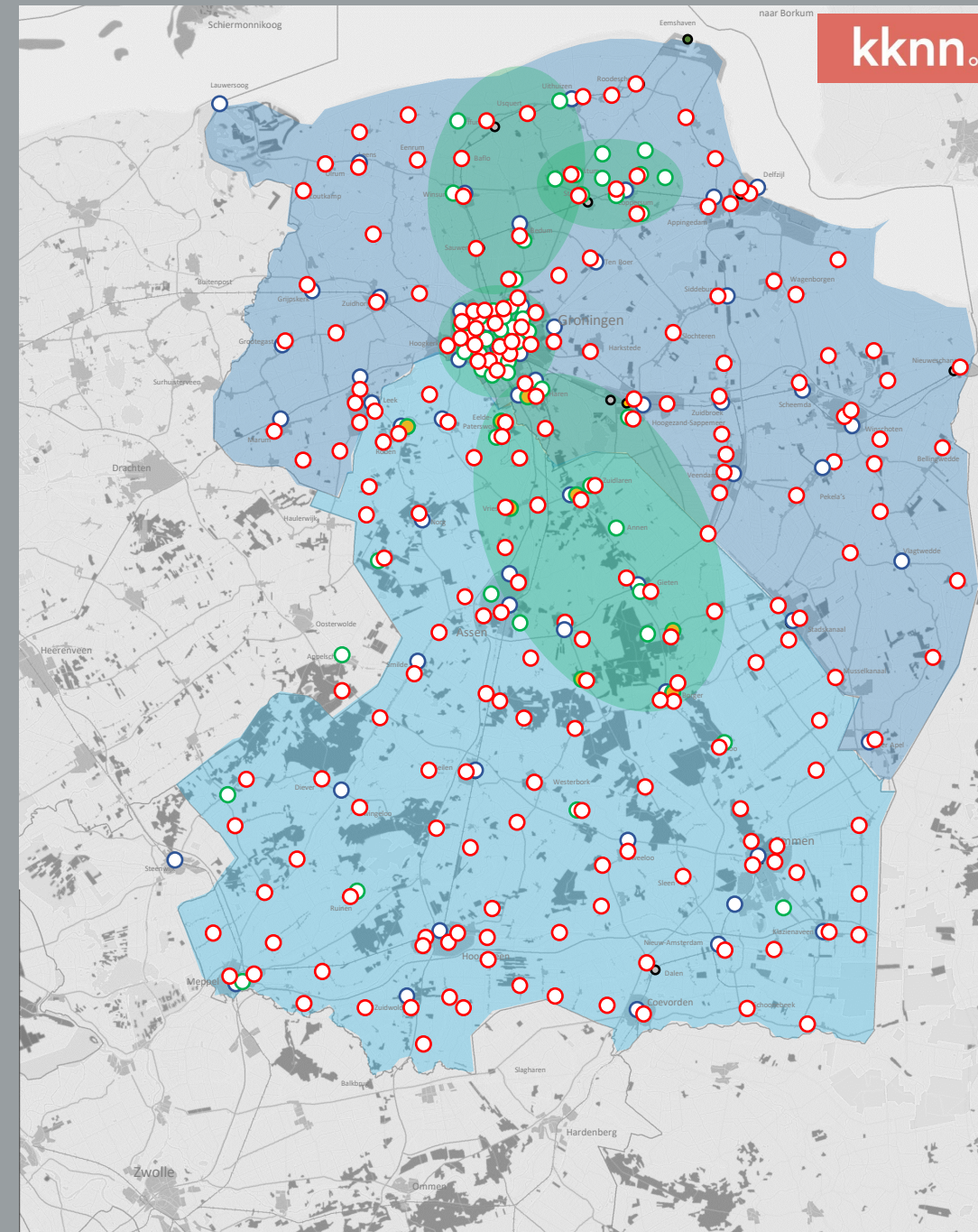
57 OV-hubs



± 500 deelmobiliteitshubs



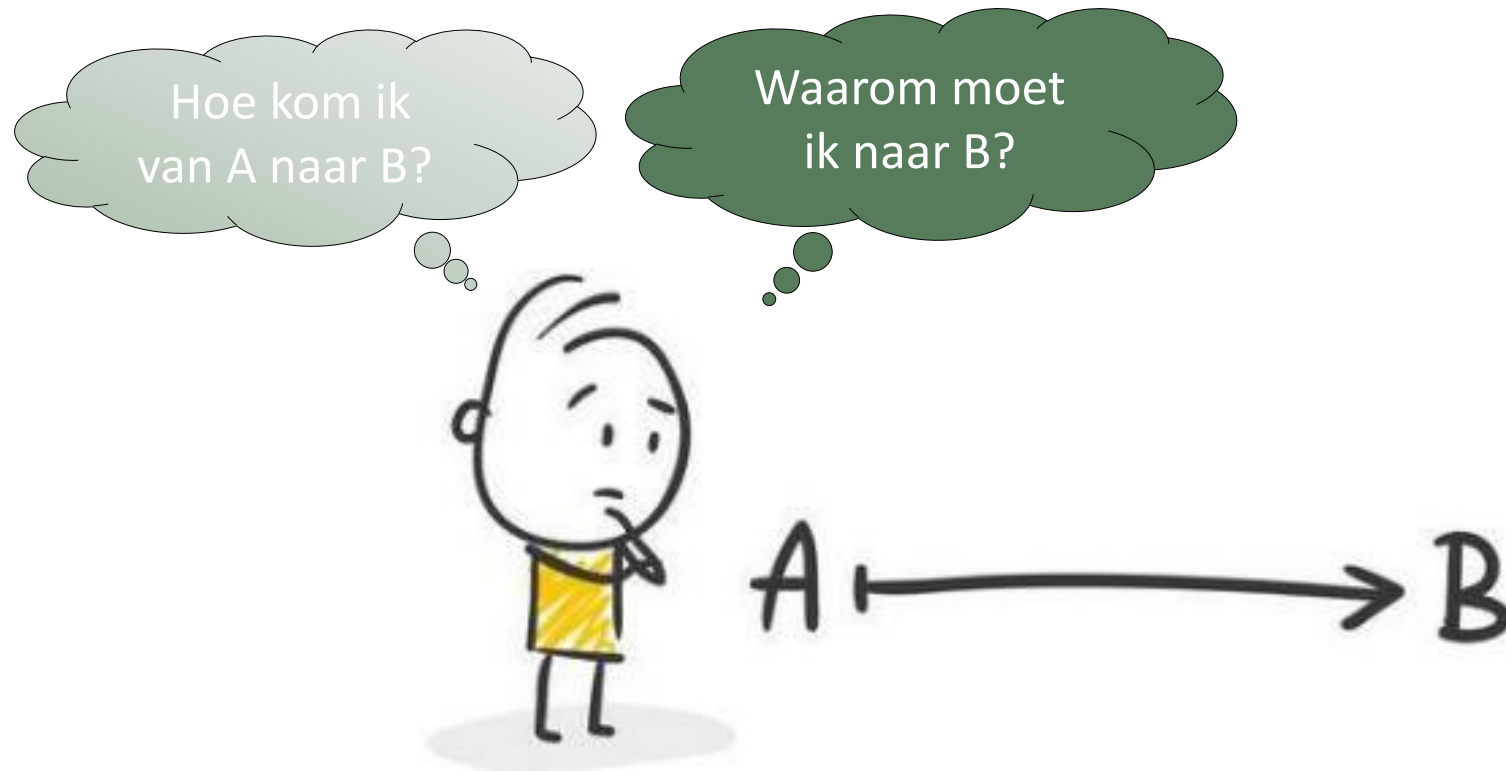
± 1000 sociale hubs





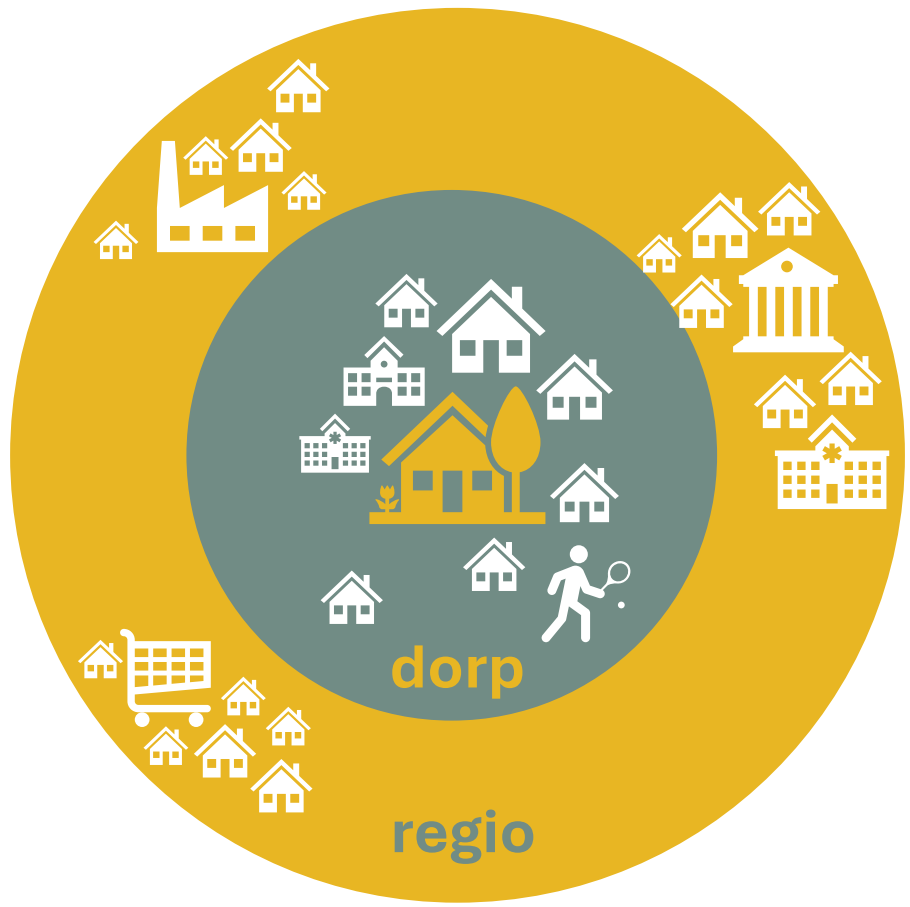
Hoe kom ik
van A naar B?

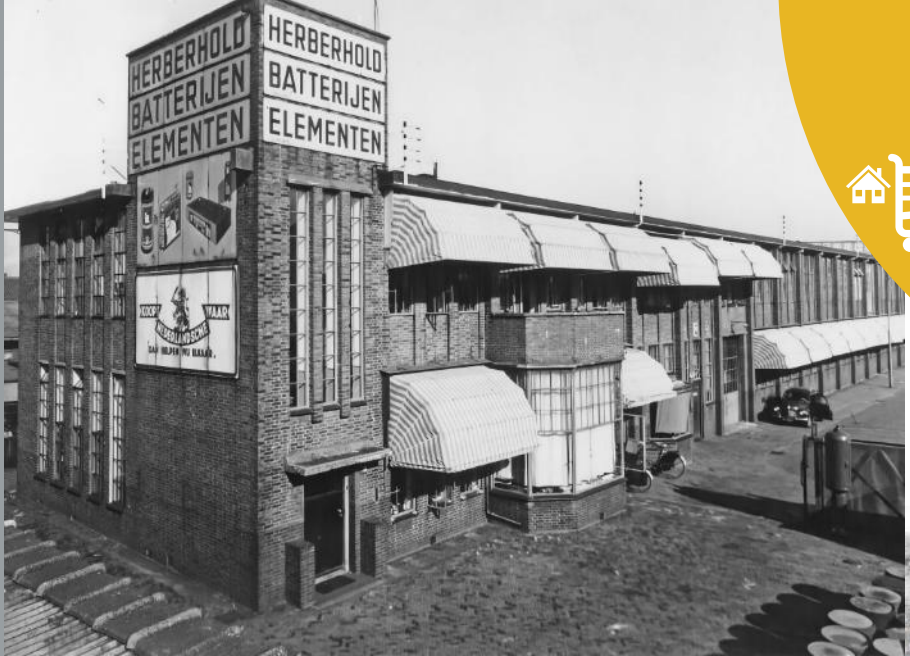
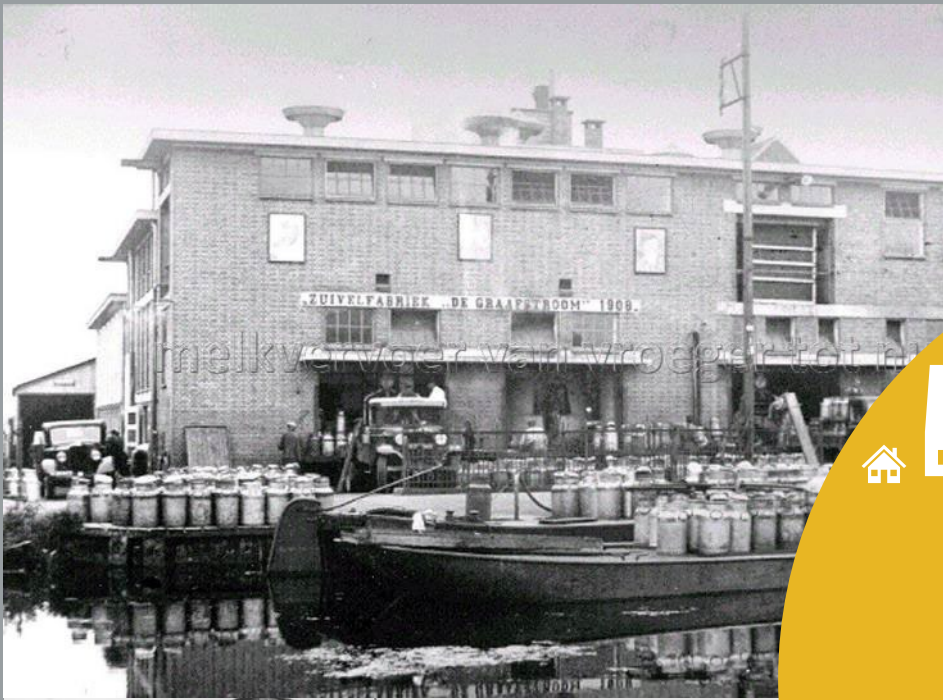


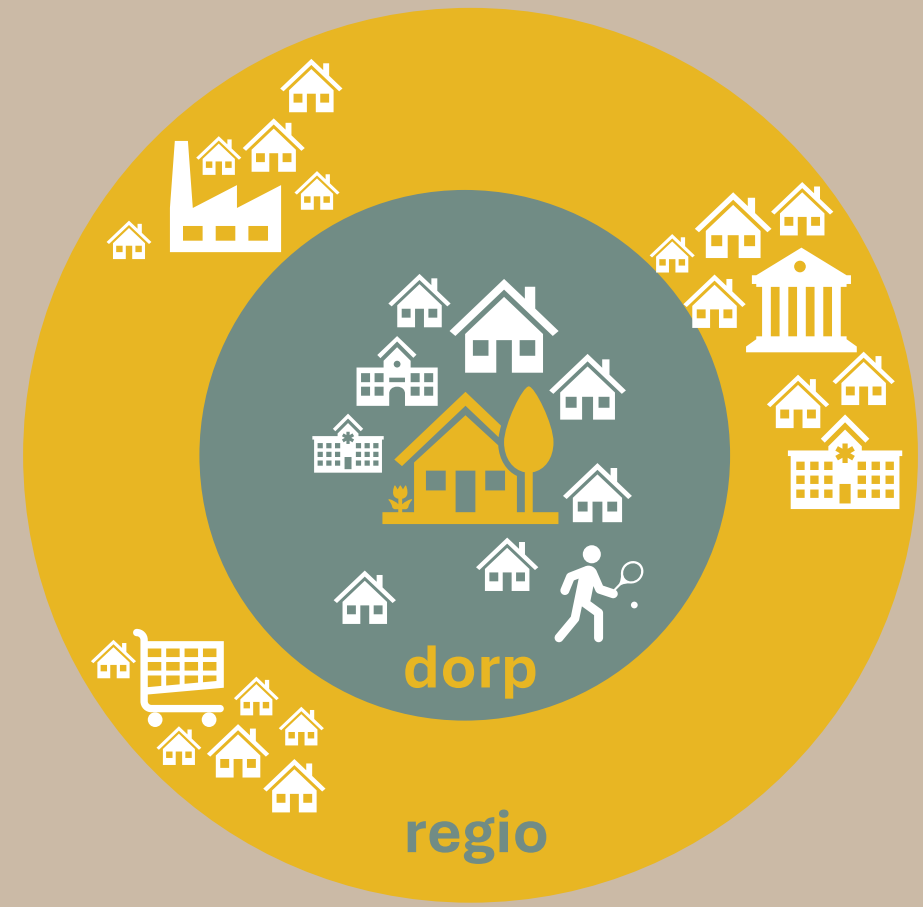
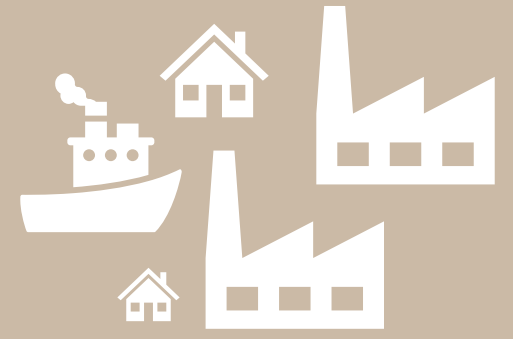






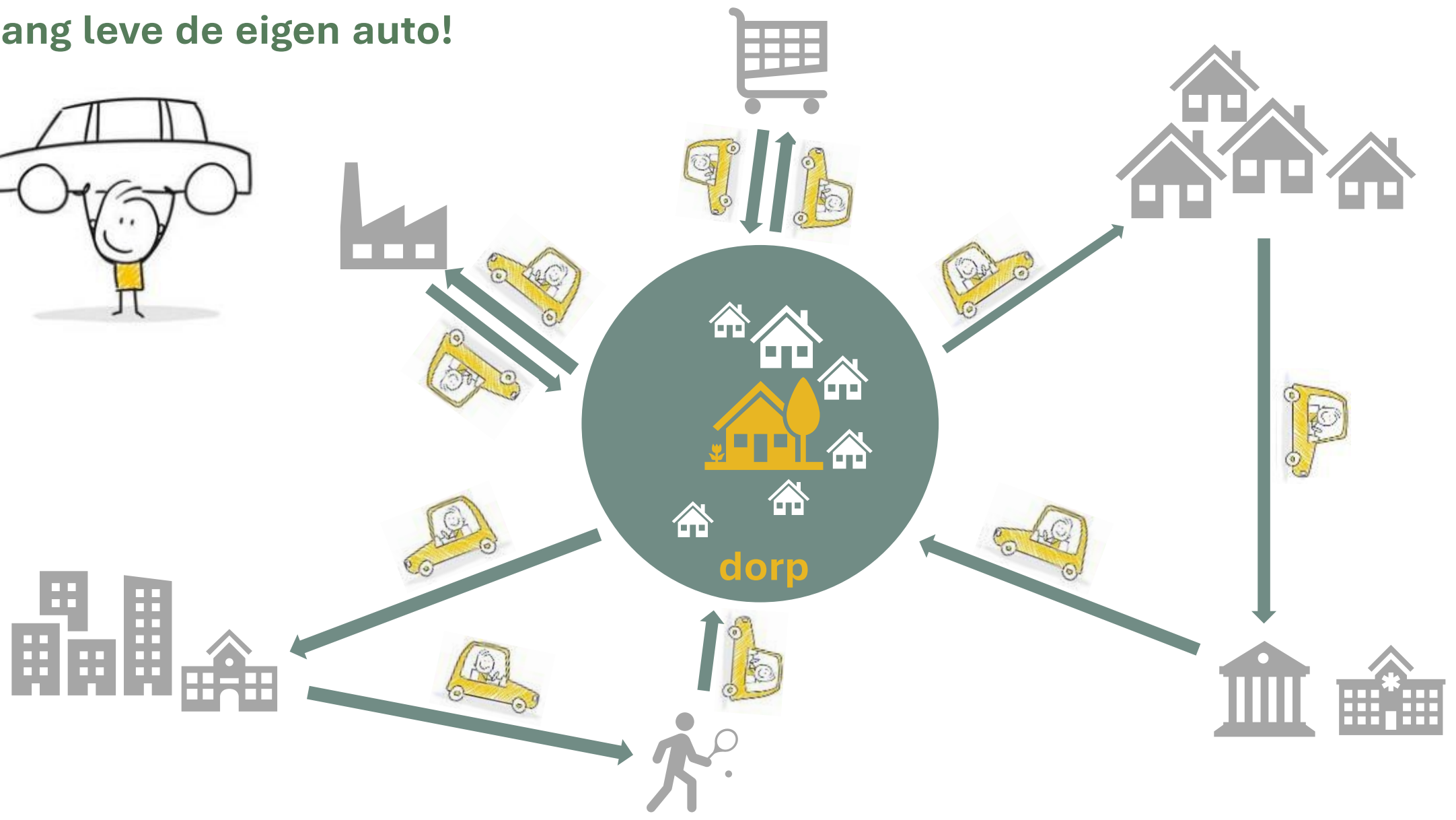








Lang leve de eigen auto!







Nieuwe systeem:
toegankelijk voor
iedereen!



Lzeen en
shicrejvn
is neit voor
iereeden
vezlafnek-
sprend.

We brengen de mensen niet naar de **voorzieningen**,
maar de voorzieningen naar de **mensen**

Minder mobiliteit



Minder mobiliteit



Beter voor het milieu



Bespaart kosten



Bevordert ontmoetingen

Bundeling van voorzieningen



Grote verscheidenheid aan **knooppunten**

station – busstation – centrumhalte - P+R

deelmobiliteitshubs – wijkcentrum – dorps huis

MFA – MFC – IKC – sportkantine – café

museum – kerk – huisarts – ziekenhuis

school – campus – universiteit





En waar nog meer vraag naar is....



Sociaal
inclusief



Klimaat
adaptief



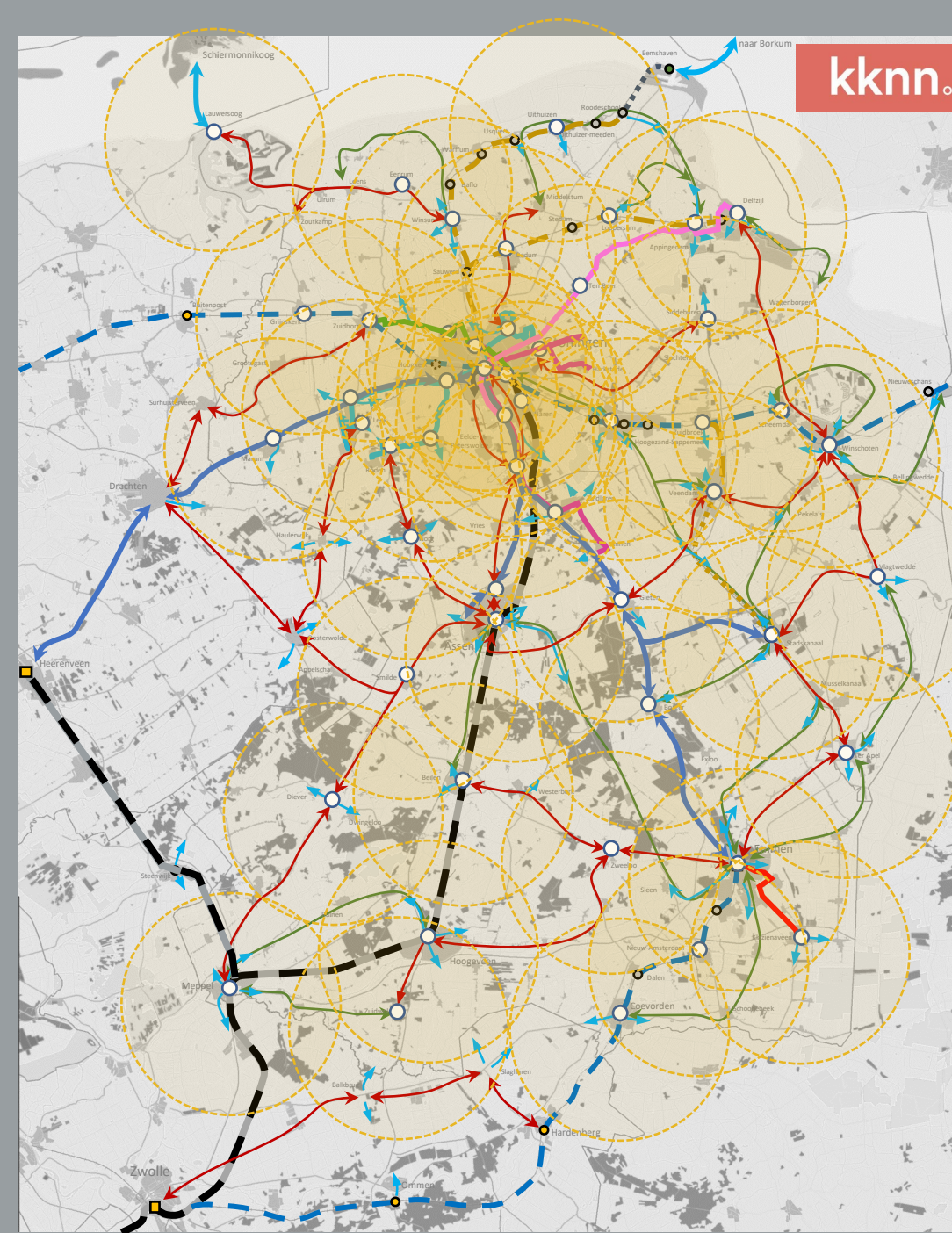
Ruimtelijke
kwaliteit



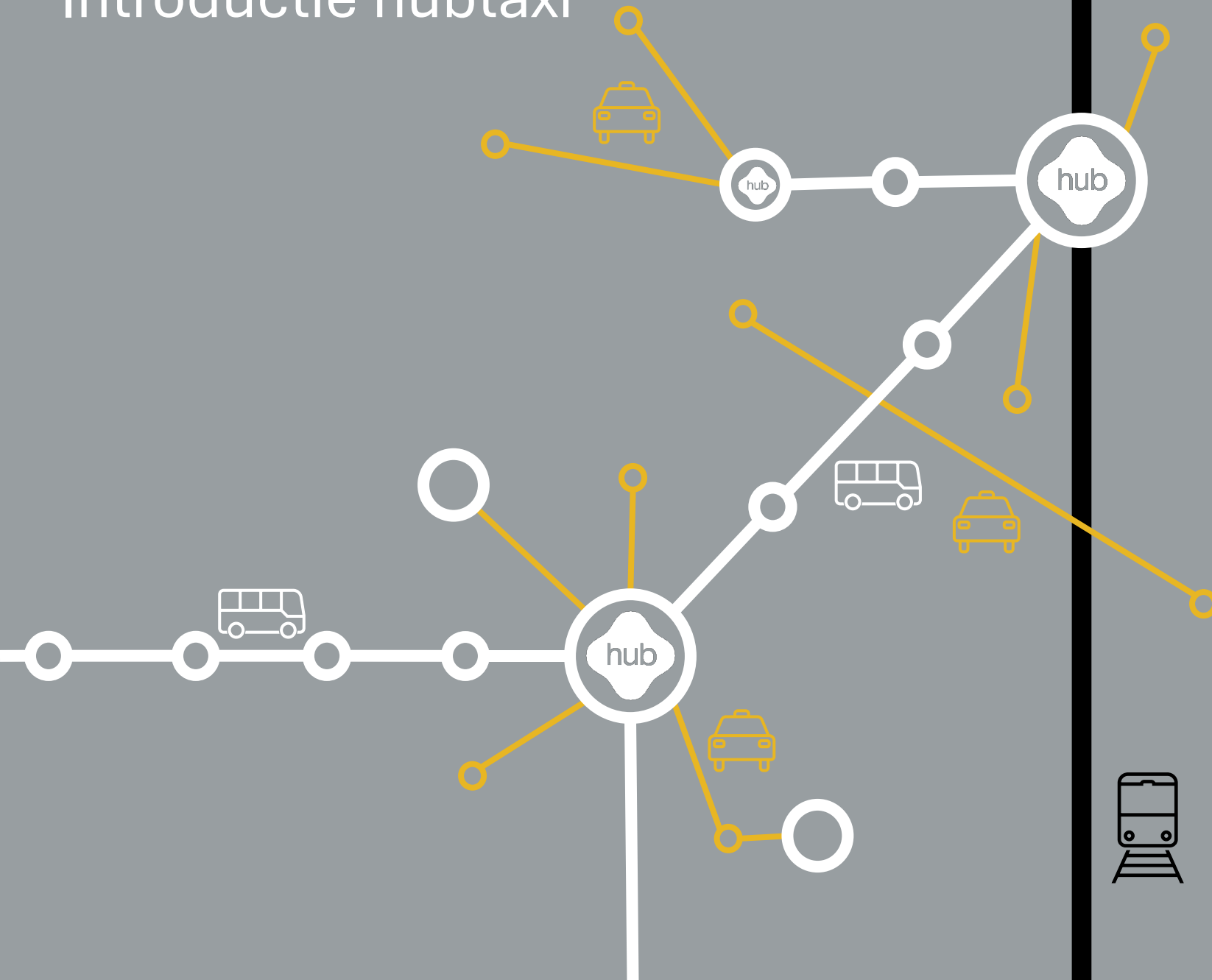
Toegankelijke
voorzieningen

Openbaar Vervoer

Doelstelling
deur-tot-deur
openbaar vervoer



Introductie hubtaxi



Publiek Vervoer

kknn.



Hubtaxi



Bus en trein



We hebben geen OV meer!



kknn.

Nergens slonk het aantal bushaltes zo hard als in Drenthe

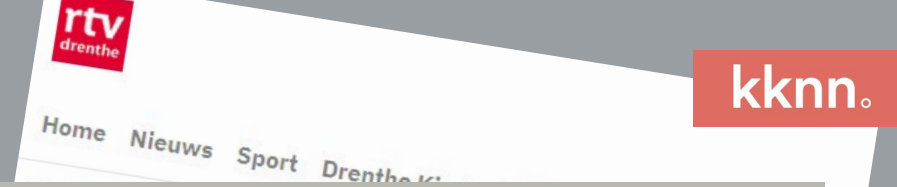


25 februari, 08:38 • 2 minuten leestijd

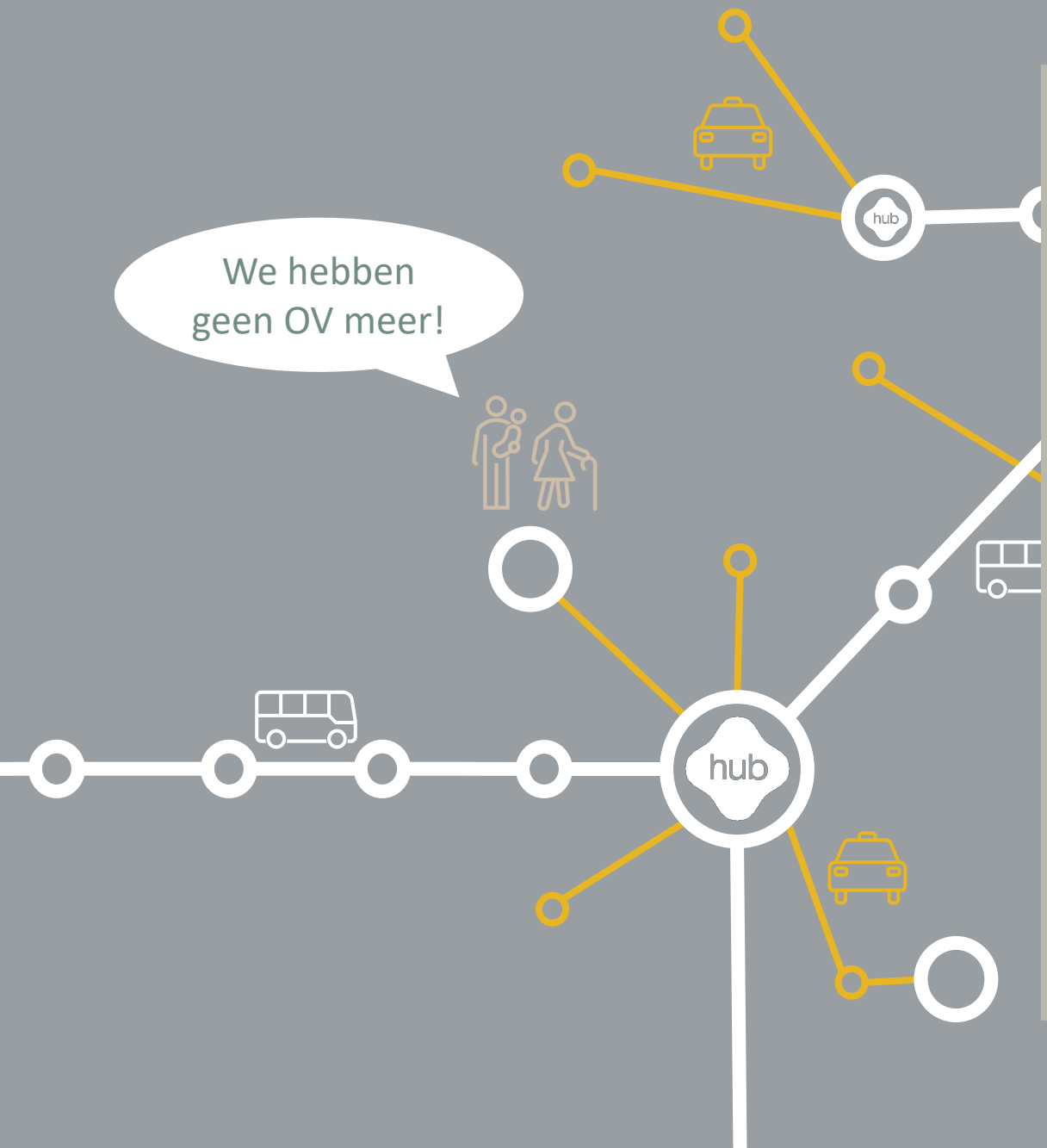


De bushalte in Roswinkel
© Sander Foekens / RTV Drenthe

Drenthe kende de afgelopen vijf jaar de grootste procentuele afname van het aantal bushaltes. Vergeleken met het jaar 2018 zijn het er 17 procent minder. In geen enkele andere provincie was er sprake van zo'n teruggang, blijkt uit cijfers van de NOS.



We hebben geen OV meer!



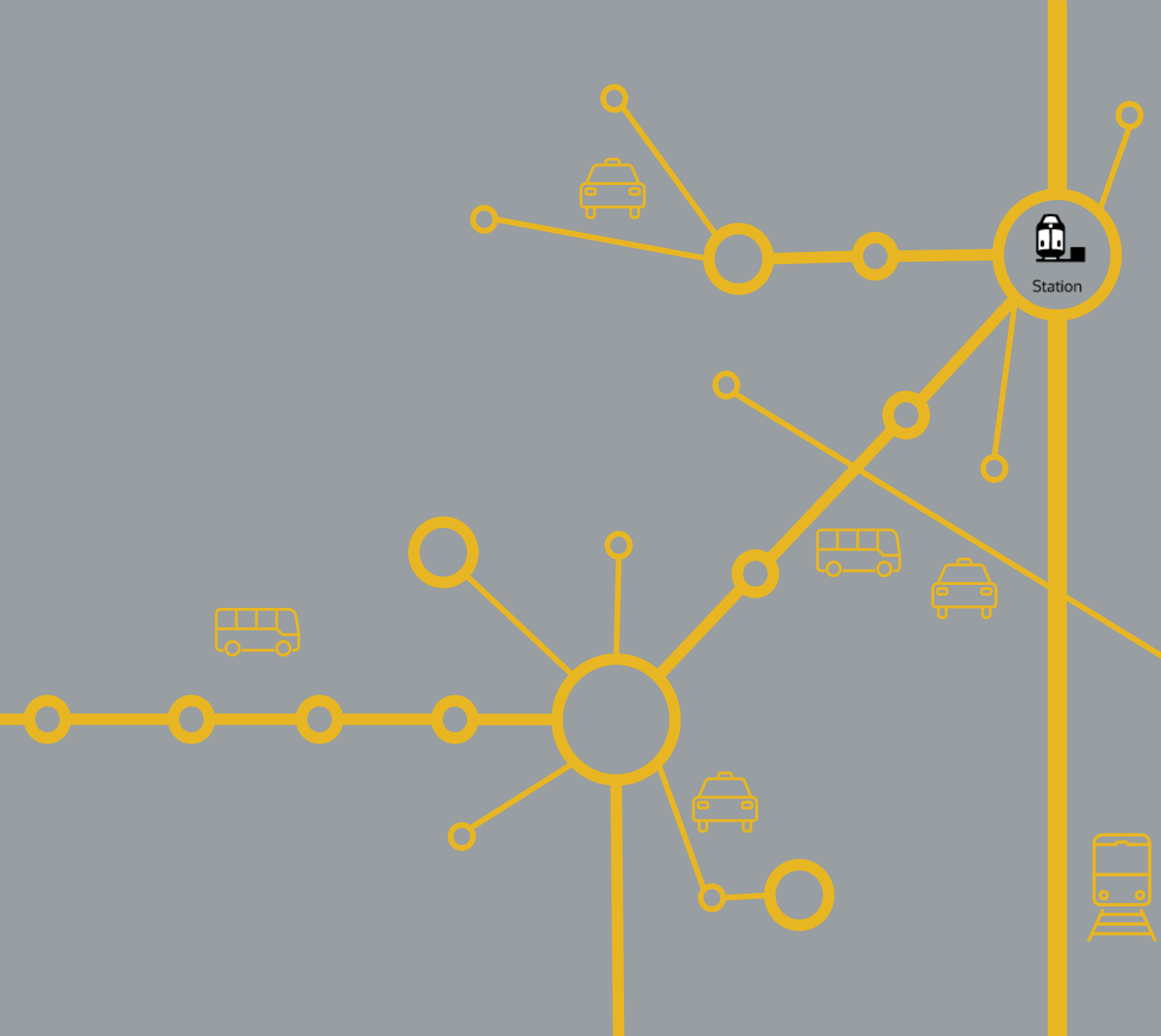
U heeft wel OV, de hubtaxi

Dat is toch niet voor mij?



minder. In geen enkele andere provincie was er sprake van zo'n teruggang, blijkt uit cijfers van de NOS.

Openbaar Vervoer



Roden Centraal

Roden Centraal

kknn.



Roden Centraal



Busroute met haakse hoeken

Plein zonder beleving

Auto is dominant

Roden Centraal



Nog steeds binnen het plangebied

Verbreiding door hub programma

Samenwerking met de omgeving

- Bibliotheek
- Apotheek (ging later verhuizen)
- Reisbureau
- Scapino
- Omwonenden

Roden Centraal



Roden Centraal

kknn.



Roden Centraal

kknn.



Roden Centraal

Leilinden zorgen voor een groene buitenkamer. Tevens in de zomer

schoonmaken gevel

pakjes drone



bloempotten met geïntegreerde verlichting

plint v/h gebouw voorzien van houten gevelbekleding

entree

verschillende typen zonneschermen. "plafonds" matchen met binnen.

beschutting/ zitgelegenheid en groen (kruidentuin?) in één

entree

maximaal transparante entree en gevel met geïntegreerde koffiebar

toeristisch fietsknooppunt

houten/glazen paviljoen

koffie/gastheer

leenfietsen

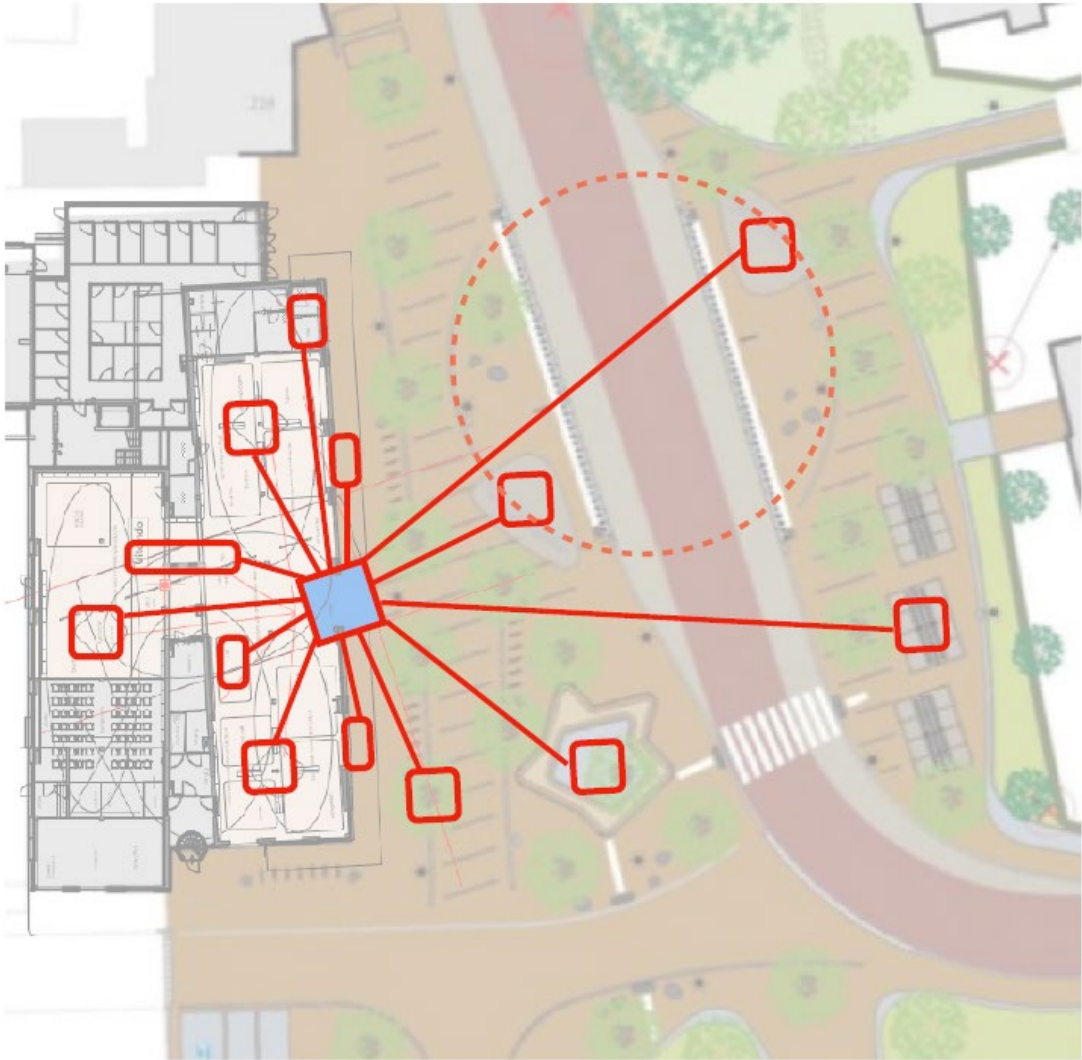
openbare verlichting

bushalte

solar tree

meeting bowl

Roden Centraal



Kinderboeken



Volwassenboeken



Leestafel



Computers



E-lab



Presentaties/ Lezingen



Taalhuis



Werkplek ZZP'er



Vergaderruimte



Koffiecorner



Infopoint OV, VVV



Deelfietsen



Leeshoek/ Concentratieplek



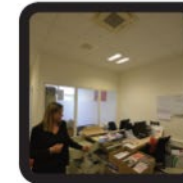
Ontmoeten



24/7 Wachtruimte



Kantoren Bibliotheek



Reparatie boeken

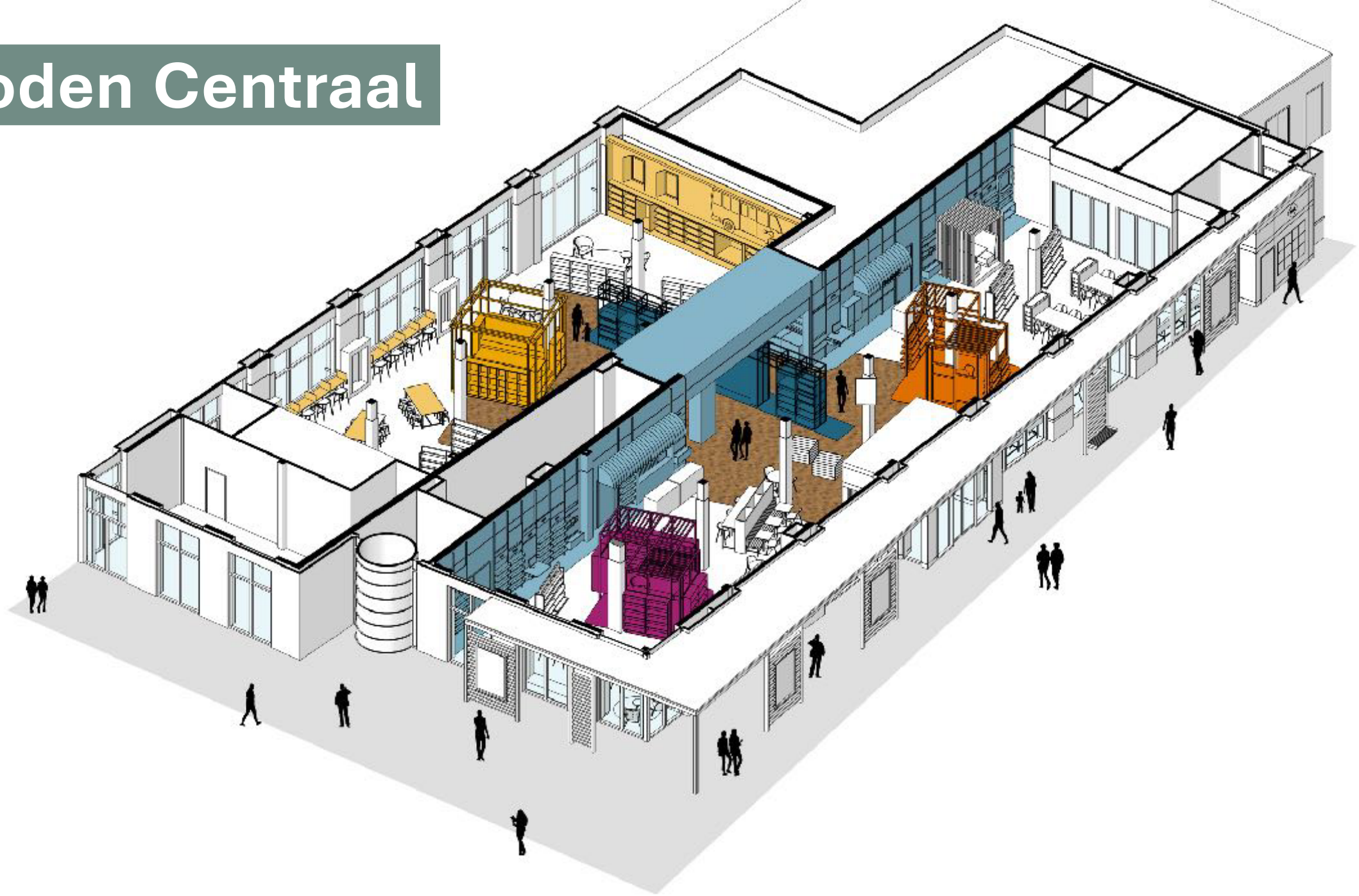


Roden Centraal



Roden Centraal

kknn.



Roden Centraal



Roden Centraal

kknn.



Roden Centraal

kknn.



Roden Centraal

kknn.



Roden Centraal

kknn.



Roden Centraal

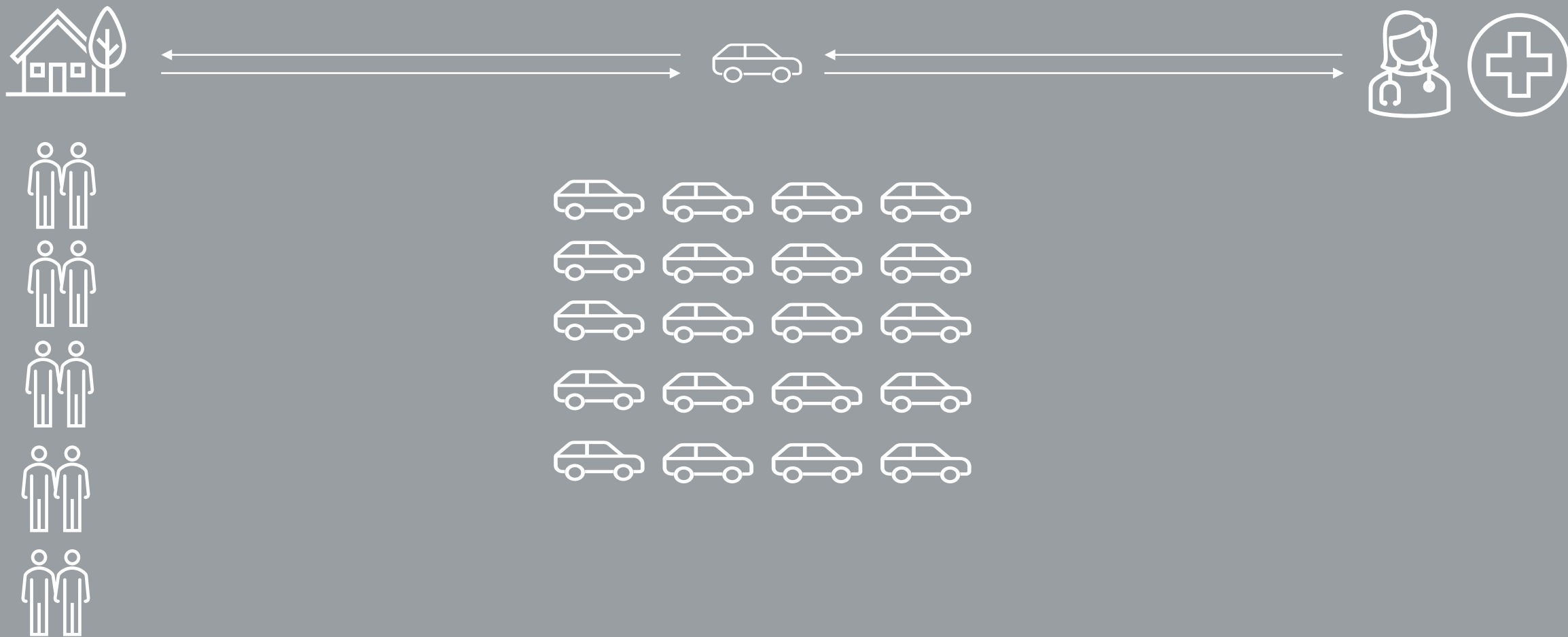


Roden Centraal

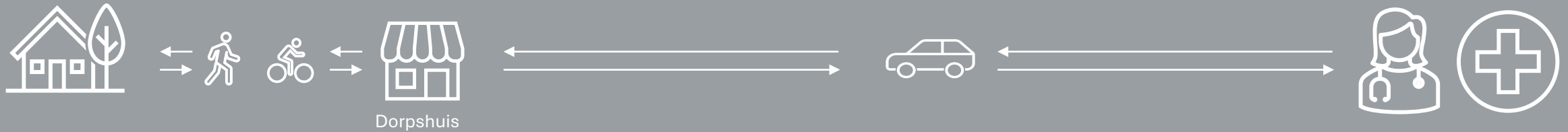


Dorpshub Grolloo

Dorpshub Grolloo

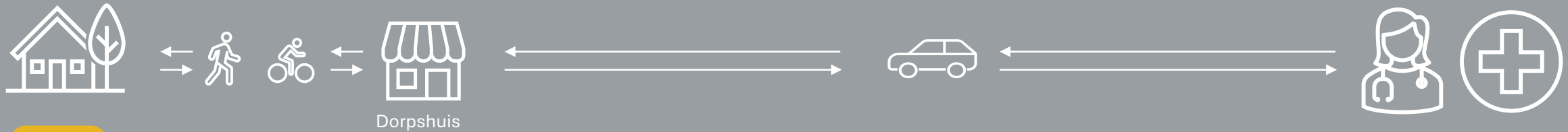


Dorpshub Grolloo



± 75% vermindering autokilometers

Dorpshub Grolloo



- Men spreekt elkaar informeel
- Men leert elkaar kennen
- Versterken leefbaarheid

Dorpshub Grolloo

- Ontwikkeling door het dorp
- Integraal werken
- Focus op voorzieningen
 - Woningbouw voor ouderen
 - Toerisme
 - Sport
 - Onderwijs
 - Cultuur / verenigingen
 - Zorg
- Deelauto pilot locatie



Anders reizen
=
Anders denken
=
Anders doen